

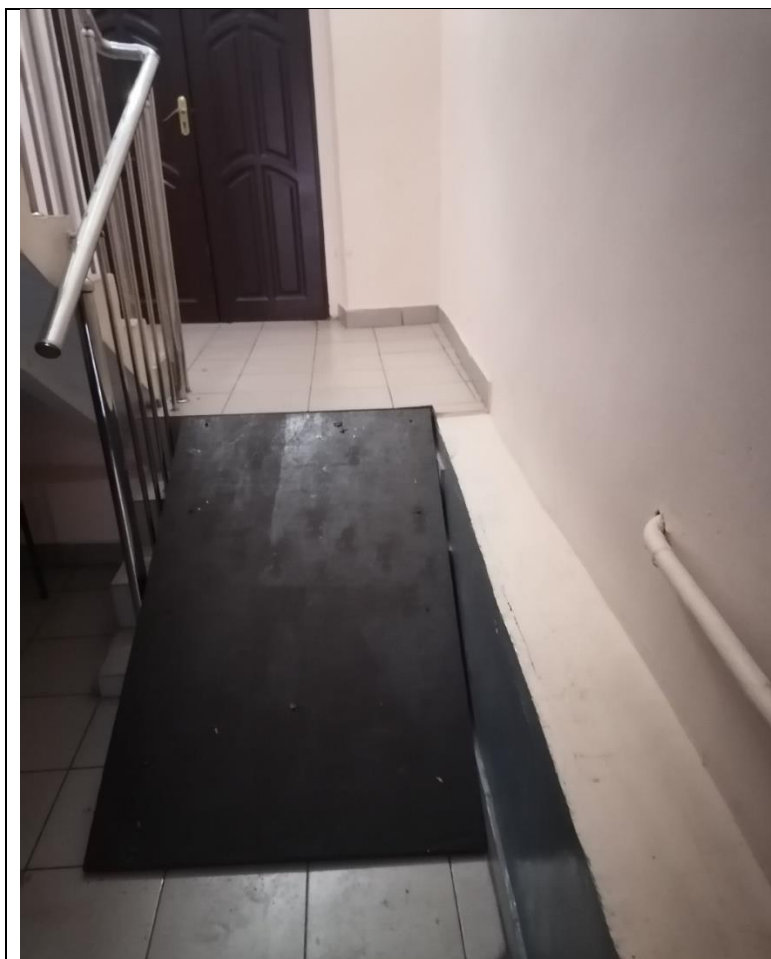
Доступная среда



Для обеспечения доступа в здание образовательной организации инвалидов и лиц с ограниченными возможностями здоровья при входе в здание установлена кнопка вызова дежурного и имеется соответствующий знак



выделена специальная стоянка для автотранспорта, при входе в здание



Изготовлен передвижной пандус, помогающими инвалидам и другим маломобильным группам населения преодолевать лестничные пролеты и пороги.



В здании учреждения предусмотрен санузел для инвалидов и лиц с ограниченными возможностями здоровья.

Тифлотехника, тактильные плитки, напольные метки, устройства для закрепления инвалидных колясок, поручни внутри помещений, приспособления для туалета/душа специализированного назначения в образовательной организации отсутствуют.

Конструктивные особенности здания не предусматривают наличие подъемников.

Услуги по сурдопереводу и тифлосурдопереводу при сопровождении инвалидов или лиц с ОВЗ в здание корпуса не оказываются	В соответствии с утвержденным государственным заданием обучение инвалидов и лиц с ОВЗ в учреждении — НЕ ПРЕДУСМОТРЕНО
о наличии специальных технических средств обучения коллективного и индивидуального пользования для инвалидов и лиц с ОВЗ	
о специально оборудованных учебных кабинетах для обучения инвалидов и лиц с ОВЗ	
о специальных объектах для проведения практических занятий	
о специально оборудованных библиотеках	
о специально оборудованных объектах спорта	
о специальных средствах обучения и воспитания	
об обеспечении беспрепятственного доступа в здания образовательной организации	
о специальных условиях питания	
о специальных условиях охраны здоровья	
о доступе к информационным системам и информационно-телекоммуникационным сетям, приспособленным для использования инвалидами и лицами с ОВЗ	
о наличии специальных технических средств обучения коллективного и индивидуального пользования	
о наличии условий для беспрепятственного доступа в общежитие, интернат (при наличии)	
о количестве жилых помещений в общежитии, интернате (при наличии), приспособленных для использования инвалидами и лицами с ОВЗ	